



标准系列

SURFCOM 2800G

实现先进的功能和卓越的操作性



SURFCOM 2800G



SURFCOM 1800G

利用复合测量系统, 实现粗糙度/轮廓分析一体化



SURFCOM 1800G



AI 功能 (粗糙度)

测量机自动设定测量条件, 执行测量。

自动操作日志和回放功能 (粗糙度/轮廓)

可自动保存包括驱动部和立柱的动作在内的测量和分析的步骤, 执行 CNC 测量。

尺寸线显示功能 (轮廓)

可在图形上将参数、几何偏差等实测值记录在尺寸线上。

内置形状的合成功能

解决因测针具有的角度而发生的分析范围的限制 (轮廓)。

在通常的测量中, 传感器的测针角度对测量角度有限制, 不过东京精密通过合成两个形状数据, 解决了问题。



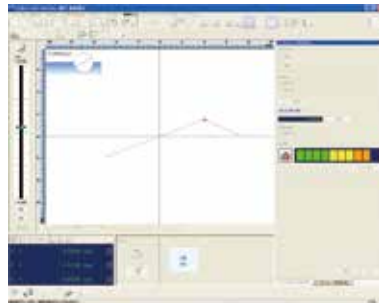
形状合成功能

ACCTee测量与分析软件

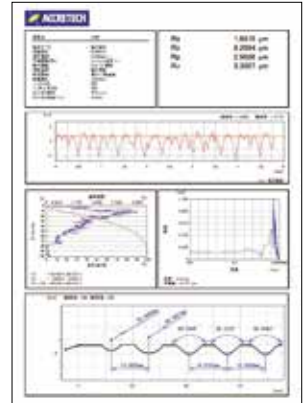
ACCTee是进一步提高操作性的表面粗糙度和轮廓形状测量的分析软件。由于配置有可依据向导操作的向导模式、AI功能、自我诊断功能、峰谷检测功能等各种支持功能，可提高测量作业的效率。



粗糙度分析功能(ACCTee)



峰谷检测功能(ACCTee)



打印数据表

规格

型号		SURFCOM 2800G/1800G										
		-11	-12	-13	-14	-21	-22	-23	-24			
测量范围		Z轴(纵向)	50 mm									
		X轴(横向)	100 mm				200 mm					
精度	S1800G系列	粗糙度	量程	800 μm量程~25 μm量程(6.4 μm量程)*2								
			测量分辨率	0.02 μm~0.0004 μm(0.0001 μm)*2								
		轮廓	Z轴指示精度(纵向)	±0.25%(量程); ±4 μm(在±2.5mm量程范围内)								
			测量分辨率	0.1 μm/5 mm量程、0.4 μm/20 mm量程、1 μm/50 mm量程								
	S2800G系列	粗糙度	量程	800 μm量程~25 μm量程(6.4 μm量程)*2								
			测量分辨率	0.02 μm~0.0004 μm(0.0001 μm)*2								
		轮廓	Z轴指示精度(纵向)	±(0.8+ 4H /100) μm(H:测量高度 mm)								
			测量分辨率	0.025 μm/全量程								
共通	轮廓	X轴指示精度(横向)	±(1+2L/100) μm(L:测量长度 mm)									
驱动部		分辨率	0.04 μm									
		直线度精度	粗糙度	0.05+1.5L/1000 μm(L:测量长度 mm)								
			轮廓	1 μm/100 mm				2 μm/200 mm				
		感应方式	莫尔光栅尺				线性光栅尺					
		测量速度	0.03、0.06、0.15、0.3、0.6、1.5、3、6 mm/s(8速)									
		立柱上下动速度(Z轴)	—	10 mm/s				—	10 mm/s			
传感器		感应方式	S1800G系列	粗糙度	差动变压器							
				轮廓	差动变压器							
			S2800G系列	粗糙度	差动变压器							
				轮廓	激光衍射光栅尺							
		粗糙度测量用	测针、测量力	更换式、0.75 mN								
			测针半径(测针材质)	粗糙度测针:2 μm R(60°圆锥金刚石)波纹度齿轮头:800 μm R(红宝石球)各1个 标准配置								
轮廓测量用	测针、测量力、功能	更换式、10mN~30mN、无级(带收缩功能)										
	测针半径(测针材质)	25 μm R(24°圆锥超硬合金)2个 标准配置										
	测量方向、姿势	拉推方向、上下方向、最大追踪角度:77°										
运行范围		驱动部行程	100 mm				200 mm					
		立柱上下移动行程	250 mm		450 mm		250 mm		450 mm			
测量台参数		尺寸	600 x 317 mm			1000 x 450 mm	600 x 317 mm			1000 x 450 mm		
		允许承载质量	使用台式除振台(E-VS-S57C/S320A)时	40 kg	35 kg	25 kg	-	35 kg	30 kg	20 kg	-	
			使用台式大型除振台(E-VS-S321A)时	50 kg	40 kg	30 kg	90 kg	50 kg	40 kg	30 kg	85 kg	
			使用除振台(E-VS-R16E)时	50 kg	40 kg	30 kg	50 kg	50 kg	40 kg	30 kg	45 kg	
			使用除振台(E-VS-S286B)时	50 kg	40 kg	30 kg	100 kg	50 kg	40 kg	30 kg	100 kg	
参数		设置尺寸*1	宽度	2000 mm			2300 mm	2000 mm			2300 mm	
			深度	1000 mm				1000 mm				
			高度	1700 mm			1900 mm		1700 mm		1900 mm	
		质量	120 kg	125 kg	135 kg	240 kg	125 kg	135 kg	140 kg	245 kg		
		电源、消耗功率	单相AC220V ± 10%(需接地)、电源频率50Hz、710VA									

*1 -11、-12、-13、-21、-22、-23是包括属于选配的架台(E-VS-S13A)和台式除振台(E-VS-S57C)及电脑台(E-DK-S24A)在内的概算尺寸。

-14、-24是包括属于选配的大型除振台(E-VS-R16E)及电脑台(E-DK-S24A)在内的概算尺寸。

*2 使用高倍率传感器时的值。